

# TEA WEEB

ECOSISTEMA TRANSFORMATIVO EN GÉNERO  
PARA EL EMPODERAMIENTO ECONÓMICO DE MUJERES EN BOLIVIA



## Nosotras en el Ecosistema Empresarial



## ¿Cuál es nuestro propósito?

El proyecto "Ecosistema transformativo en género para el empoderamiento económico de las mujeres en Bolivia" promueve la mejora y el crecimiento económico inclusivo focalizándose en las micro, pequeñas y medianas empresas (MPYMEs) lideradas por mujeres en los departamentos de La Paz, Cochabamba, Santa Cruz y El Alto, así como trata de incidir en el ecosistema empresarial.



## ¿Qué problemas enfrentamos las mujeres empresarias y emprendedoras?

El proyecto se enfoca en reducir las barreras que limitan la participación de las mujeres, como actoras económicas. Los problemas que enfrentamos son:

- La falta de acceso a servicios de desarrollo empresarial de calidad, así como a redes de networking para MPYMEs lideradas por mujeres
- La participación desigual de las mujeres en los espacios y procesos de toma de decisiones en el ecosistema empresarial
- Un entorno empresarial y normativo que no reconoce ni responde a las necesidades e intereses de las MPYMEs lideradas por mujeres





## Resultados inmediatos:



- Mejoras en **soluciones de gestión y/o tecnológicas** de las MPYMEs lideradas por mujeres.



- Incremento en el acceso y participación de **MPYMEs lideradas por mujeres** en redes empresariales locales, nacionales y regionales



- Mejores estrategias, políticas y prácticas **transformativas en género** en instituciones empresariales.



- **Aumento de la capacidad de los gobiernos de Cochabamba, La Paz, Santa Cruz y El Alto** para responder, a través de sus servicios, a las necesidades e intereses de las MPYMEs lideradas





# El proyecto se ejecutará en 4 ciudades del país



**Financiado por GAC:** el Ministerio de Asuntos Mundiales de Canadá



**4 años de ejecución** con el objetivo de promover el crecimiento económico inclusivo en Bolivia



**15.000 empleos** mantenidos en el tejido empresarial boliviano

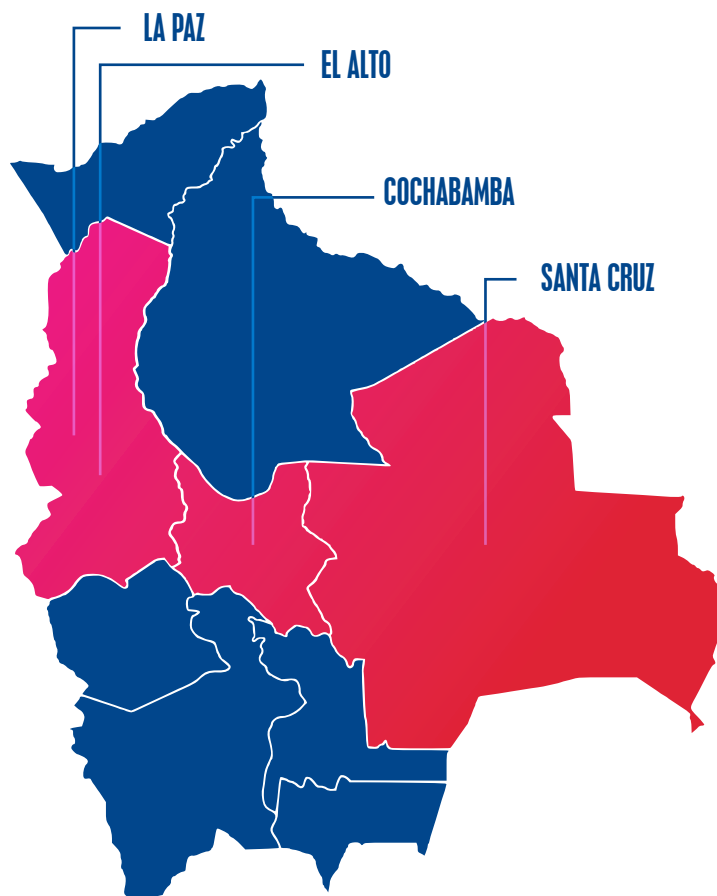
**360 MPYMEs** lideradas por mujeres fortalecidas



En coordinación con Cámaras empresariales y emprendedoras, entidades gubernamentales y MPYMEs lideradas por mujeres



Ejecución en **Cochabamba, La Paz, El Alto y Santa Cruz**





# Nosotras en el ecosistema empresarial

## APOSTAMOS POR UN ENFOQUE TRANSFORMATIVO EN GÉNERO:

Ecosistema empresarial fortalecido, inclusivo, diverso, innovador con ejercicio pleno de derechos que responde mejor a las necesidades e intereses diferenciados de las MPYMEs lideradas por mujeres.

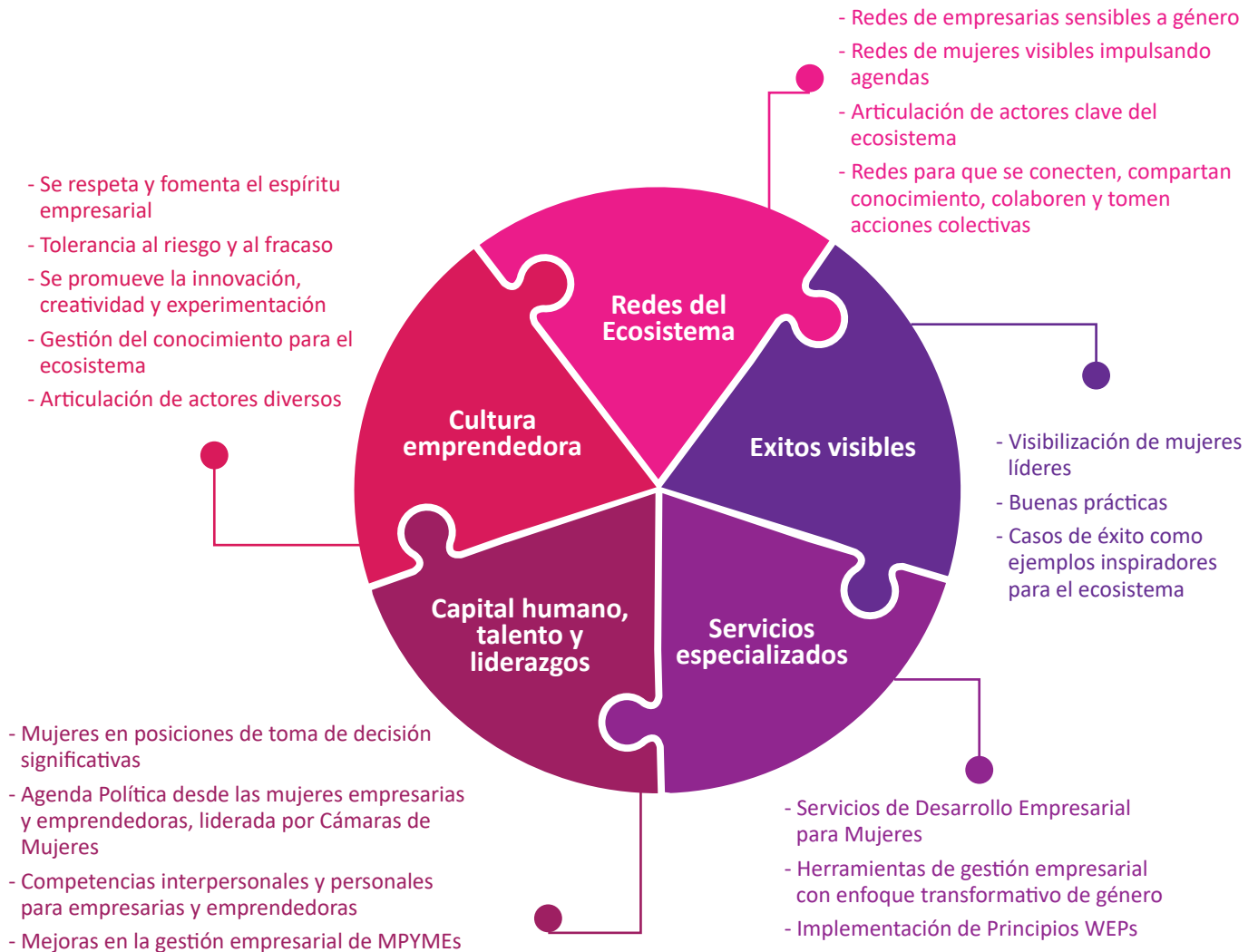
CECI y la Fundación IES, en asociación con instituciones empresariales, redes de mujeres empresarias y gobiernos municipales de La Paz, El Alto, Cochabamba, Santa Cruz y El Alto promoverán estas transformaciones significativas en el ecosistema empresarial y emprendedor.



# Ecosistema con enfoque transformativo de género

## Ambiente Habilitante

- Ambientes de negocios inclusivos y receptivos
- Transformación de relaciones de poder desiguales entre mujeres y hombres
- Políticas públicas que respondan a las necesidades diferenciadas de mujeres
- Políticas dirigidas a la economía del cuidado y violencia basada en género
- Generación de data desde un enfoque Género Plus



Escanea el código QR para  
el seguimiento de  
resultados del Proyecto



**Nosotras  
en el ecosistema  
empresarial**

**TEA WEEB**

ECOSISTEMA TRANSFORMATIVO EN GÉNERO  
PARA EL EMPODERAMIENTO ECONÓMICO DE MUJERES EN BOLIVIA



El proyecto TEA WEEB recibe el apoyo financiero del Gobierno de Canadá, por medio del Ministerio de Asuntos Mundiales Canadá

